

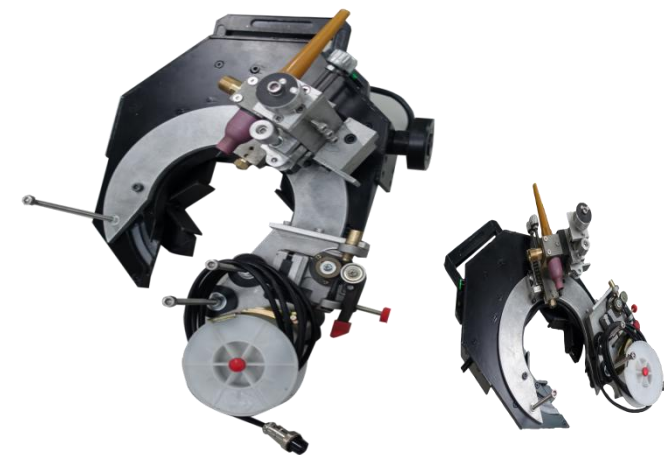
数字智能--多金属板管全位置

- 电话：13571788787 18791783419
- 邮箱：hjtmail@126.com
- 公司：宝鸡市智焊机械科技有限公司



全位置移动式智能管管焊接

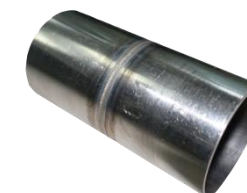
- 1、应用行业：压力容器、锅炉、化工石油天然气管道安装等。
- 2、适用范围：钛及钛合金、不锈钢、碳钢等材质焊接
- 3、焊接形式：对接、插接。
- 4、焊接模式：熔焊、填充焊，适用于脉冲氩弧焊、二氧化碳保护焊。



- 1、抱夹式夹具使焊枪安装方便牢靠。
- 2、适用壁厚 3-10mm，开 V 型坡口，单面焊双面成型。
- 3、适合管径 30-130mm。
- 4、采用工业级 PLC 控制，耐用、可靠、安全、精密可在恶劣环境下工作。
- 5、焊接自动跟踪，智能停止，降低人工技能，提高生产效率，可一人多机操作。

焊接效果

脉冲自熔焊，单面焊双面成型。



产品介绍

专用智能焊接机器人，获国家财政部专项基金支持，国家“首台首创”产品认证。目前技术世界领先。解决了传统焊机与机器臂在焊接中存在的疑难问题，实现了对复杂变化情况的准确焊接。实现了远程控制，非电焊专业人员一人控制多台。适用于大型制造企业，大幅降低企业生产成本与用工成本，提高工作效率。

焊接机器人核心控制系统 数字智能焊接电源 远控操作与监视台 手持操作屏



焊接机器人具有三维空间运动能力，焊枪可自由上下、左右、前后、角度位置变化，送丝速度、行进速度、焊接电流、焊接电压、金属熔滴覆盖系数等，焊接参数均由系统根据焊接情景实时模式参数统一管理实现人工智能控制。



焊接电源具有远程通信控制功能，可根据主机指令和熔滴现象返回信息分析输出合适的电流和电压输出控制。



可在操作室远程操控焊接现场，实现了恶劣环境下的高质量焊接、大大降低了焊接对人体的危害性，保障了人的生命安全。



为触摸屏提供了人性化的操作界面，操作简单、方便，实现多画面多菜单选择

工业制造

金属缝合——焊接

T 型大梁全自动智能焊接系统



- 1、智能定位，实时干预焊接参数；
- 2、熔滴覆盖系数 1%——50%；
- 3、摆幅宽度自由示教，实时现场调节；
- 4、焊接速度可实时调节与控制；
- 5、在焊接过程中焊枪高度偏移调节实时控制；

- 1、应用范围：大型 T 型焊、角焊；
- 2、适用钛及钛合金、不锈钢、碳钢等；
- 3、摆幅宽度实时模式调节；
- 4、按焊接需求进行焊长设置跳焊焊接，智能回枪；
- 5、可连续定位焊接；



本设备具有运动控制，可实时调速转向、前进与后退，传输轮具有磁吸开关控制，行走稳定、可靠。

焊接智能化控制引领者

—— 赵玉林



企业概况

成立于 2012 年的智焊科是由北京引进的一家专注于工业焊接智能化控制研究、生产的高新技术企业，以多项发明专利和智能集成设备为龙头，作为中国工业焊接智能化控制领域的领先者，多年来与清华大学资深人士、专家团队组成研发团队，具有持续的、强大的研发能力与设计能力。

公司重点研发芯片级电子电路设计、软件及芯片级编程开发，设备、仪表、智能系统的开发与设计，适应多个领域，已经成熟的领域有工业智能化控制操作集成系统与设备、工业通讯等。

目前拥有数字智能电焊机的完全自主知识产权和多项发明专利。



专利与体系与 CE 认证